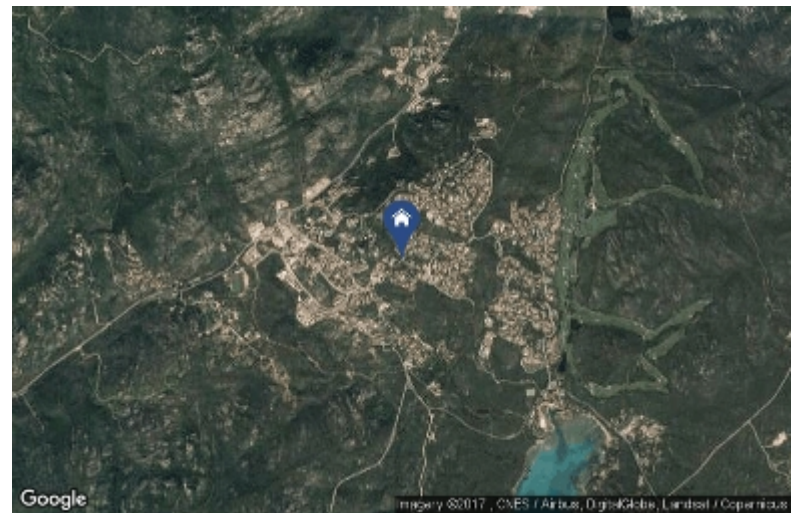


Codice immobile **CSM2135A**

Prezzo vendita **0 €**

Costa Smeralda



Villa Coast, nel cuore del Parco del Pevero, a pochi minuti da Porto Cervo.

Nel cuore del Parco del Pevero, a pochi passi dalle più affascinanti spiagge della Costa Smeralda e da Porto Cervo, sorge Villa Coast, caratterizzata da un sapore fortemente tradizionale e dall'eccellenza con cui il rinomato architetto Jean Claude Lesuisse ha interpretato le magnifiche dimore di questa esclusiva e affascinante area della Costa Smeralda.

Realizzata con materiali locali di altissima qualità e rifinita con estrema attenzione ai dettagli, questa villa è una vera e propria opera d'arte architettonica.

Immersa in un rigoglioso giardino, dove risaltano i colori e gli aromi tipici della macchia Mediterranea, la villa vanta una posizione privilegiata sulle colline di Pantogia e offre una vista panoramica mozzafiato.

In perfetta armonia con la natura circostante, la villa si compone di soggiorno, sala da pranzo, cucina, 3 camere da letto, tutte con bagno ensuite, 3 ulteriori bagni, e pratici locali di servizio al piano seminterrato.

Vero vanto di Villa Coast sono le meravigliose e confortevoli aree living esterne. La camera padronale si apre su una fantastica veranda coperta da cui si può ammirare il paesaggio mozzafiato offerto dal mare cristallino della Sardegna, mentre una confortevole area prendisole, ideale per rilassanti momenti all'aria aperta, circonda la grande e magnifica piscina.

LIFESTYLE / Sicurezza, Privacy & Relax, Ultimate Luxury

Caratteristiche

- G** Classe Energetica
-  Numero locali - 4
-  Piscina
-  Distanza dal mare - 2000 mt
-  Distanza dal porto - 19 km
-  Distanza dall'aeroporto - 21 km
-  Porto Cervo - 2 km