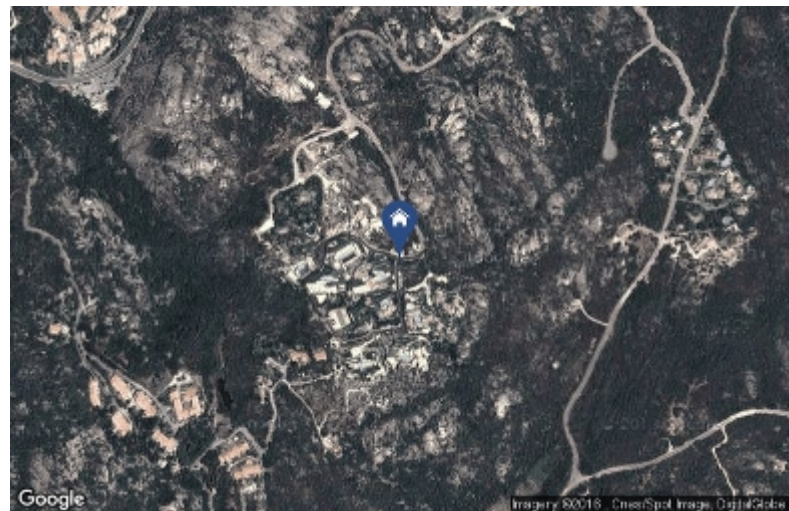


Codice immobile CSM0444B

Costa Smeralda



Magnifica villa immersa in un terreno di 3120 mq.

Villa Sa Sposa è situata a Liscia di Vacca, vicino Porto Cervo, in un complesso di dodici ville di lusso. La località ha una delle storie più affascinanti di tutta la Costa Smeralda. Nel 1960 un gruppo di nobili inglesi formò un consorzio per l'acquisto e l'unione delle proprietà sparse intorno a Porto Cervo, che a quel tempo stava vivendo un boom edilizio. Questa mossa ha contribuito a preservare il territorio e a mantenere la sua bellezza incontaminata fino ad oggi.

La villa dispone di oltre 600 metri quadrati di spazio abitabile in una tenuta di 3.120 metri quadrati. Può ospitare dieci persone in cinque camere da letto. Quattro camere da letto sono situate nella casa principale, e un'altra si trova nell'adiacente dependance per gli ospiti. Tutte le camere sono dotate di bagni moderni. La villa è completamente arredata e attrezzata secondo gli standard più recenti, oltre a vantare una meravigliosa piscina riscaldata di 12 mt e un campo privato da pétanque.

La villa dispone di 6 posti auto coperti.

Caratteristiche

-  Classe Energetica
-  Numero locali - 6
-  Piscina
-  Distanza dal mare - 2000 mt
-  Distanza dal porto - 23 km
-  Distanza dall'aeroporto - 25 km
-  Porto Cervo - 3 km

LIFESTYLE / Ultimate Luxury, Golf, Centro Storico