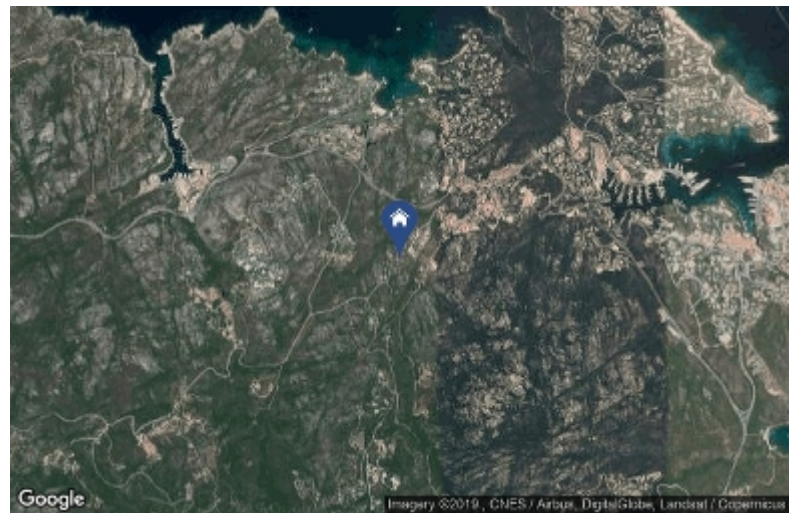


Codice immobile **CSM2663V**

Prezzo vendita **1.250.000 €**

Costa Smeralda








## Immerso nella rigogliosa macchia mediterranea, a pochi minuti da Liscia di Vacca e dai

Lo Stazzu, in pieno stile locale, si compone di 4 camere da letto matrimoniali, 3 bagni, un ampio salone con area pranzo, una cucina abitabile con ingresso indipendente e una meravigliosa veranda coperta con vista mare, ideale per rilassarsi durante le ore estive gustando i pregiati prodotti locali.

Il living esterni sono il vero vanto della proprietà, tradizionali ma al contempo eleganti: circondata dal verde, essa gode di una incantevole vista mare sulle isole dell'Arcipelago, mentre il retro offre una confortevole zona barbecue coperta, ideale per piacevoli pranzi all'aperto.

In pochi minuti è possibile raggiungere le principali località, tra cui Porto Cervo, Poltu Quatu e Liscia di Vacca

## Caratteristiche

-  Classe Energetica
-  Numero locali - 5
-  Distanza dal mare - 1000 mt
-  Distanza dal porto - 23 km
-  Distanza dall'aeroporto - 25 km
-  liscia di vacca - 0 km

LIFESTYLE / Privacy & Relax, Natura & Verde, Per famiglie