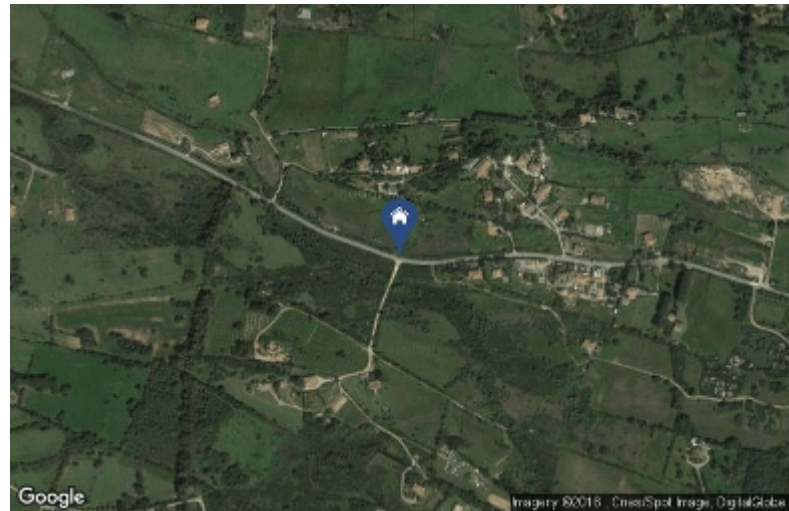


Codice immobile CSM0425V

Costa Smeralda



## Prestigiosa villa con due camere da letto e circa un ettaro di giardino privato. Spaziose

Questa incantevole proprietà in vendita risulta immersa nel verde delle colline di Monticanaglia, in una posizione strategica a pochi minuti da San Pantaleo, Porto Cervo e Cannigione. Stazzu Ca Marula è una vera e propria oasi di pace a 20 minuti da Olbia, il suo porto ed aeroporto.

Stazzu Ca Marula si apre sul panorama campestre con due graziose verande esterne: un angolo di pace ideale per creare uno spazio living e dining esterno, immersi fra i profumi ed i colori della macchia mediterranea. Da entrambe le verande si ha la possibilità di accedere al grande e luminoso open space con sala da pranzo e soggiorno. Completa la proprietà una cucina, due servizi e due camere da letto, una doppia ed una matrimoniale. Al piano inferiore si ha poi accesso al garage, ad un locale lavanderia dotato di bagno e locali cantina.

La proprietà insiste su un lotto di terreno di circa un ettaro, attraversato da un piccolo ruscello, ed al momento adibito in parte a frutteto (con fichi, pesche saturnine, susine e limoni), a uliveto (con più di 200 ulivi), ed a orto. Grazie all'andamento pianeggiante, il lotto risulta estremamente versatile e perfetto per

LIFESTYLE / Trekking, In Campagna, Privacy & Relax

## Caratteristiche

-  Classe Energetica
-  Numero locali - 3
-  Distanza dal mare - 4000 mt
-  Distanza dal porto - 16 km
-  Distanza dall'aeroporto - 19 km
-  San Pantaleo - 4 km